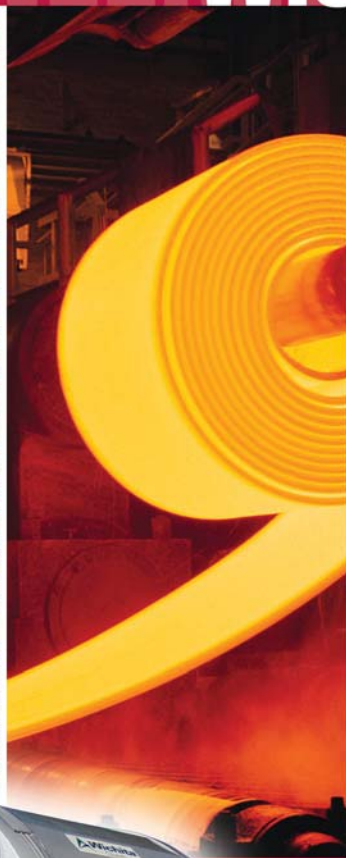
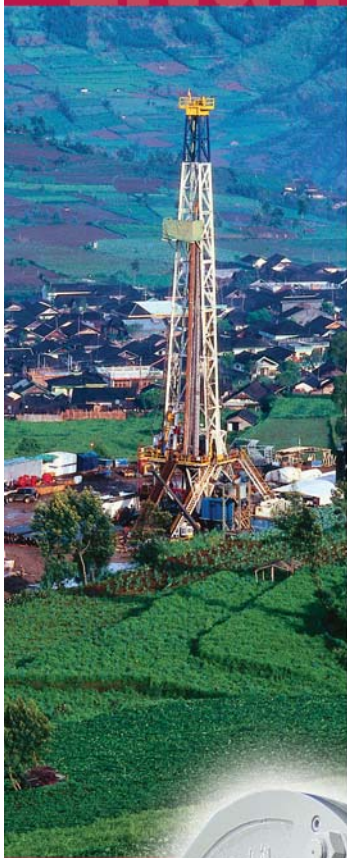


ENGINEERED PRODUCTS

WICHITA CLUTCH



АquaМаККs™
Сцепления
и тормоза
с водяным
охлаждением

Самое последнее пополнение семейства сцеплений и тормозов с водяным охлаждением и пневмопроводом Wichita Clutch

Сцепления и тормоза AquaMaKks™ управляются пневматически или гидравлически и имеют водяное охлаждение. Они состоят из перемежающихся рядов фрикционных дисков и водяных рубашек. Вращающий момент передается применением осевого усилия от пневматического, гидравлического или пружинного привода. За счет медных пластин компенсации износа обеспечивается великолепная теплоотдача. AquaMaKks обеспечивает тщательный контроль вращающего момента при постоянном натяжении и наилучшим образом подходит для применения в нефтегазовой отрасли, обработке и формовке металлов, лесном хозяйстве и морских палубных механизмах.

Преимущества конструкции

- Простота конструкции с меньшим количеством деталей облегчает монтаж и повышает ремонтопригодность, что экономит время и деньги.
- Стандартная конструкция AquaMaKks включает материалы и покрытия самого высокого качества, пригодные для использования на палубах в условиях открытого моря. **Никакой дополнительной защиты от коррозии в соленой воде не требуется.**
- Конструкция с прокладками облегчает техническое обслуживание и регулировку в случае износа.
- Уникальная разработка водяной рубашки (подана заявка на патент) обеспечивает высокое теплопоглощение и стабильность вращающего момента с более высокой теплоотдачей по сравнению с конкурирующими изделиями подобного размера.
- Уникальная структура монтажа обеспечивает прямую замену на узлы Wichita или конкурентов без необходимости для заказчика менять конструкцию.
- AquaMaKks - отличное решение для модификации, модернизации или применения оборудования независимых производителей в полевых условиях.



Индивидуальные решения от Wichita

Работая с Wichita Clutch, Вы не просто приобретаете тормоз с водяным охлаждением - Вы получаете решение "под ключ". Wichita обеспечит индивидуальное решение, отвечающее Вашим потребностям - покрасит тормоз в нужный цвет, предоставит комплекты соединений по воде, крышки, валы и палубные крепления. Позвоните в Wichita прямо сегодня и узнайте дополнительную информацию.



Сцепления и тормоза с водяным охлаждением AquaMaKks

С пневматическим, гидравлическим или пружинным приводом и водяным охлаждением, с медными пластинами компенсации износа, оптимально приспособленными для применения в тяжелых условиях с постоянной нагрузкой от скольжения.



Нефтегазовая отрасль

Семейство AquaMakks идеально подходит для управления буровыми лебедками с водяным охлаждением при самом высоком натяжении. Оно также является идеальным решением для интеграции в электронные системы бурения, а также традиционные системы управления буровыми лебедками.

Следующие возможности делают AquaMaKks идеальным для применения в нефтегазовой отрасли:

- Совместимость с основными электронными системами бурения
- Конструкция с пневмопроводом, имеющая меньший гистерезис, нежели приводы поршневого типа, что идеально подходит для автоматических систем бурения
- Комплексное технологическое решение, включающее валы, комплекты соединений по воде, крышки и палубные крепления
- При необходимости изделие легко снимается для проведения обслуживания и быстро выгружается, что обеспечивает максимальную доступность оборудования и возможность ускоренного проведения обслуживания с сокращением дорогостоящего времени простоя



Обработка и формовка металлов

Сцепления и тормоза AquaMaKks применяются для контроля натяжения на намоточных устройствах на металлообрабатывающих предприятиях и для контроля натяжения на лентоподающих установках и агрегатах для продольной резки на мощностях формовки металлов.

Следующие возможности делают AquaMaKks идеальным для применения при обработке и формовке металлов:

- Совместимость с системами управления на основе ПЛК
- Более высокая теплоемкость по сравнению с аналогичными моделями
- Простота технического обслуживания, сводящая к минимуму простои
- Принцип открытой конструкции, облегчающий проверку на износ
- Защитные крышки, обеспечивающие повышенную безопасность оператора и предприятия



Морские палубные механизмы

Лебедки позиционирования и швартовые лебедки требуют высокой теплоотдачи и тщательного контроля натяжения. Вот почему для подобных устройств AquaMaKks является идеальным.

Следующие возможности делают AquaMaKks идеальным для применения в морских палубных механизмах:

- Стандартная конструкция AquaMaKks включает материалы и покрытия самого высокого качества, пригодные для использования на палубах в условиях открытого моря.
- Никакой дополнительной защиты от коррозии в соленой воде не требуется**
- Совместимость с электронными и аналоговыми системами управления натяжных лебедок
 - Рассчитанный на длительный срок службы фрикционный материал, повышающий износостойкость
 - Дополнительные конструкции, пригодные для эксплуатации при низких температурах
 - Дополнительные принадлежности и комплексные технологические решения - палубные крепления, комплекты для коллекторов, комплекты соединений по воде, крышки и приспособления для установки датчиков

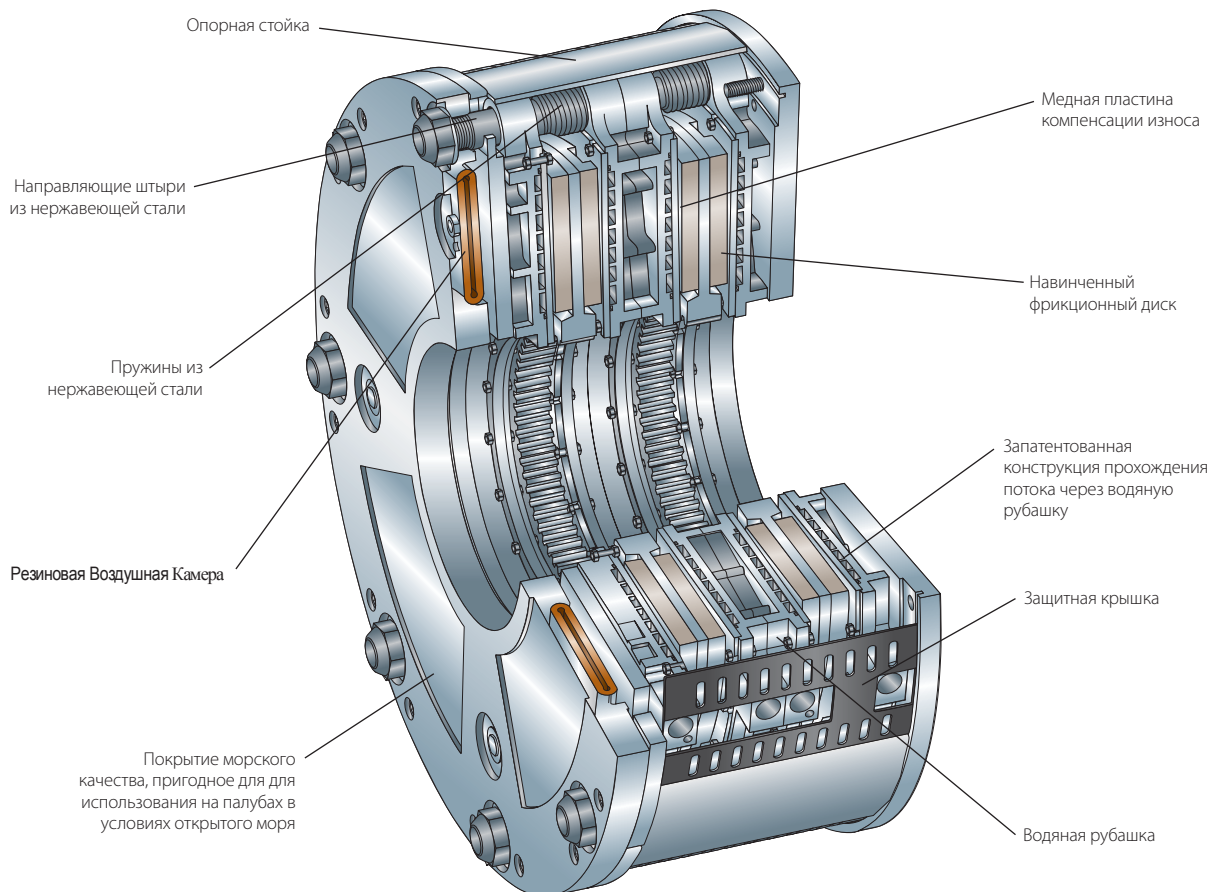


Лесное хозяйство

Тормоза с водяным охлаждением AquaMaKks обеспечивают тщательный контроль натяжения приводов лебедки в мобильном лесотехническом оборудовании, например, в трелевочных лебедках.

Следующие возможности делают AquaMaKks идеальным для применения в лесном хозяйстве:

- Совместимость с системами управления натяжением в трелевочных лебедках
- Разработка с открытым корпусом облегчает проверку на износ и возможности обслуживания
- Более высокая теплоемкость по сравнению с аналогичными моделями
- Для мобильного оборудования имеется облегченный вариант



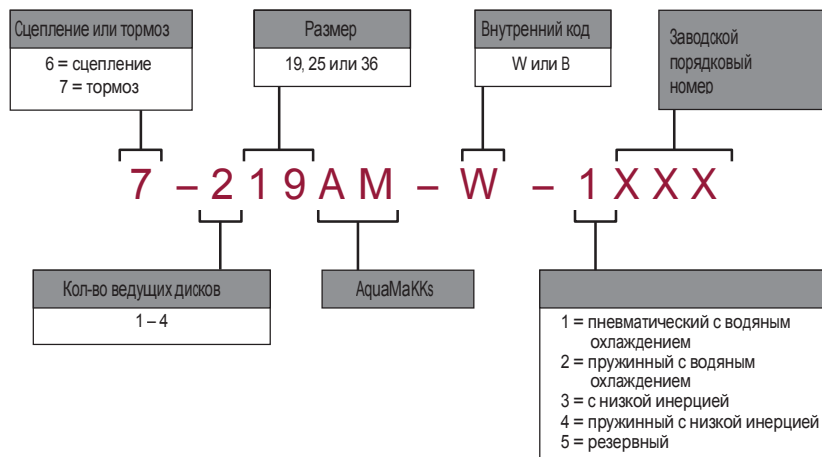
Особенности

- Долговечная конструкция пневмопровода с усиленными неопревыми воздушными трубами высокой прочности, обеспечивающая увеличенный срок службы.
- Водяные каналы с балансировкой потока воды, обеспечивающие самую высокую теплоемкость.
- Рассчитанный на длительный срок службы фрикционный материал с минимальным износом сопрягающейся меди.
- Пластины компенсации износа из медного сплава с повышенной теплопередачей по сравнению во всеми другими металлами.
- Шлицевое соединение втулки обеспечивает оптимальную центровку вращающихся дисков.
- Внешние соединения для воды и воздуха.
- Оттяжные пружины обеспечивают полное освобождение.
- Регулировка на износ легко выполняется путем снятия прокладок без разборки узла.
- Уникальное расположение стойки штифта вращающего момента обеспечивает структурную целостность корпуса.
- Разработка с открытым корпусом с крышками для безопасной простой визуальной проверки и легкого технического обслуживания.
- Стандартная конструкция AquaMaKkS включает материалы и покрытия самого высокого качества, пригодные для использования на палубах в условиях открытого моря. **Никакой дополнительной защиты от коррозии в соленой воде не требуется.**

Опции

- Имеются в наличии стандартные фрикционные материалы и материалы NiCO.
- Дополнительные фрикционные материалы NiCO обеспечивают увеличение вращающего момента до 50%.
- Приспособления для электронного контроля износа.
- Возможность установки задней пластины в соответствии с требованиями заказчика.
- Индивидуальные решения по добавлению таким дополнительным принадлежностям, как палубные крепления, комплекты соединений по воде, валы в сборке и тд.
- Имеются материалы, пригодные для эксплуатации при низких температурах.
- Имеется привод с гидравлическим поршнем.
- Имеется пружинный вариант с пневматическим или гидравлическим отсоединением.

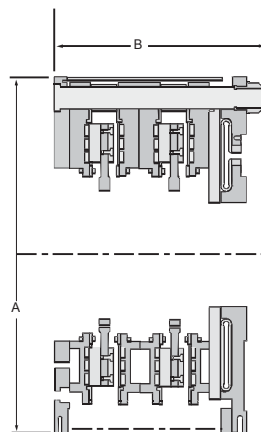
Система нумерации при заказе



Размеры и спецификации

Размеры

Размер модели ATD-	Номер узла	(A) Диаметр		(B) Ширина	
		дюйм	(мм)	дюйм	(мм)
ККВ119AM	7-119AM-W-1000	28,28	718	12,35	317
ККВ219AM	7-219AM-W-1000	28,28	718	18,00	457
ККВ319AM	7-319AM-W-1000	28,28	718	23,65	601
ККВ225AM	7-225AM-W-1000	34,12	867	20,16	512
ККВ325AM	7-325AM-W-1000	34,12	867	40,18	1037
ККВ136AM	7-136AM-W-1000	45,50	1155	11,70	297
ККВ236AM	7-236AM-W-1000	45,50	1155	18,80	478
ККВ336AM	7-336AM-W-1000	45,50	1155	25,90	658
ККВ436AM	7-436AM-W-1000	45,50	1155	33,06	840

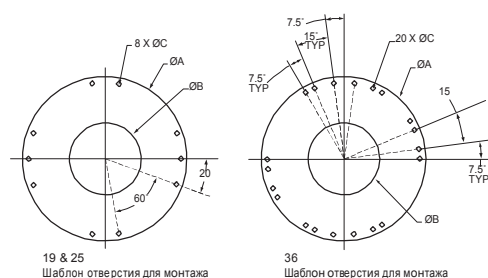


Спецификации

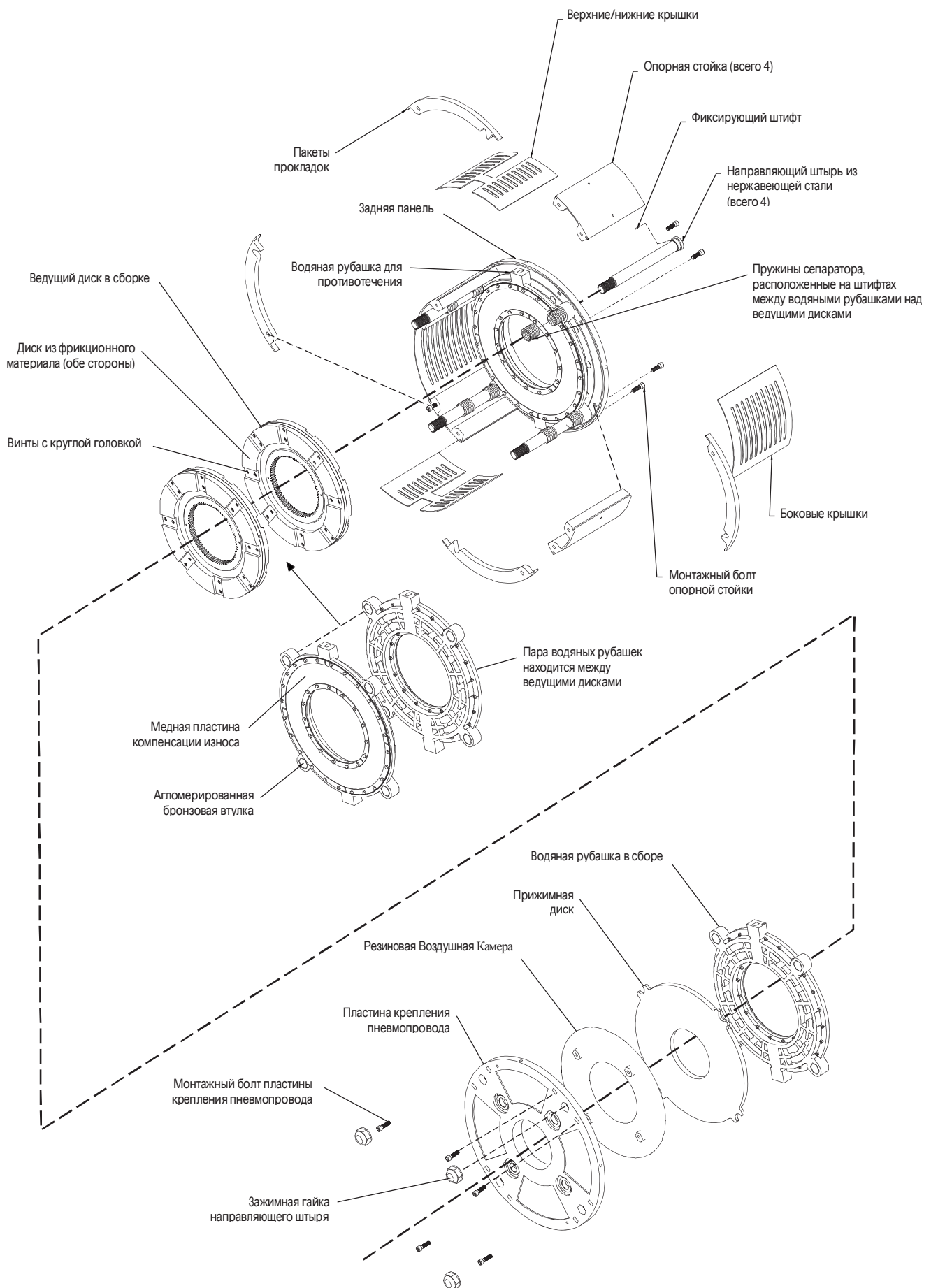
Размер модели ATD-	Номер узла	Динамическая способность по вращающему моменту фунтодюйм				Теплоемкость		Макс. отверстие рямоуг. шпонка дюйм/мм
		80 PSI		100 PSI		Последовательные водные шланги	Параллельные водные шланги	
		л.с./кВт	л.с./кВт	5,5 БАР	7 БАР	л.с./кВт	л.с./кВт	
ККВ119AM	7-119AM-W-1000	66.500	83.100	7500	9380	-	185/138	5.50/140
ККВ219AM	7-219AM-W-1000	133.000	166.300	15.000	18.700	-	370/276	5.50/140
ККВ319AM	7-319AM-W-1000	199.500	249.000	22.500	28.100	-	555/414	5.50/140
ККВ225AM	7-225AM-W-1000	264.000	330.000	29.800	37.200	-	700/522	8.13/207
ККВ325AM	7-325AM-W-1000	396.000	495.000	44.700	55.900	-	1200/895	8.13/207
ККВ136AM	7-136AM-W-1000	322.000	402.000	36.300	45.400	-	850/633	8.13/207
ККВ236AM	7-236AM-W-1000	644.000	805.000	72.700	90.900	-	1750/1304	9.00/229
ККВ336AM	7-336AM-W-1000	966.000	1.208.000	109.100	136.400	-	2550/1900	9.00/229
ККВ436AM	7-436AM-W-1000	1.288.000	1.611.000	145.600	182.000	-	3400/2535	9.00/229

Шаблон отверстия для монтажа

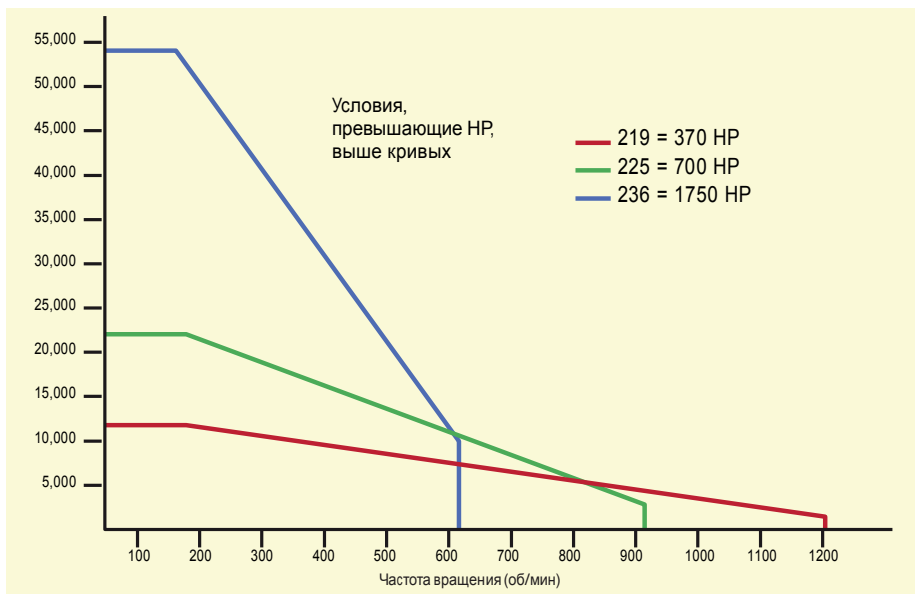
Модель	A		B		C		Окружность отверстия		PLT THK	
	дюйм	(мм)	дюйм	(мм)	дюйм	(мм)	дюйм	(мм)	дюйм	(мм)
	19	28,28	718	11,00	279	,656	17	25,50	648	1,38
25	34,12	867	16,70	424	,656	17	31,00	787	1,38	35
36	45,50	1156	16,75	425	,787	20	42,75	1085	1,38	35



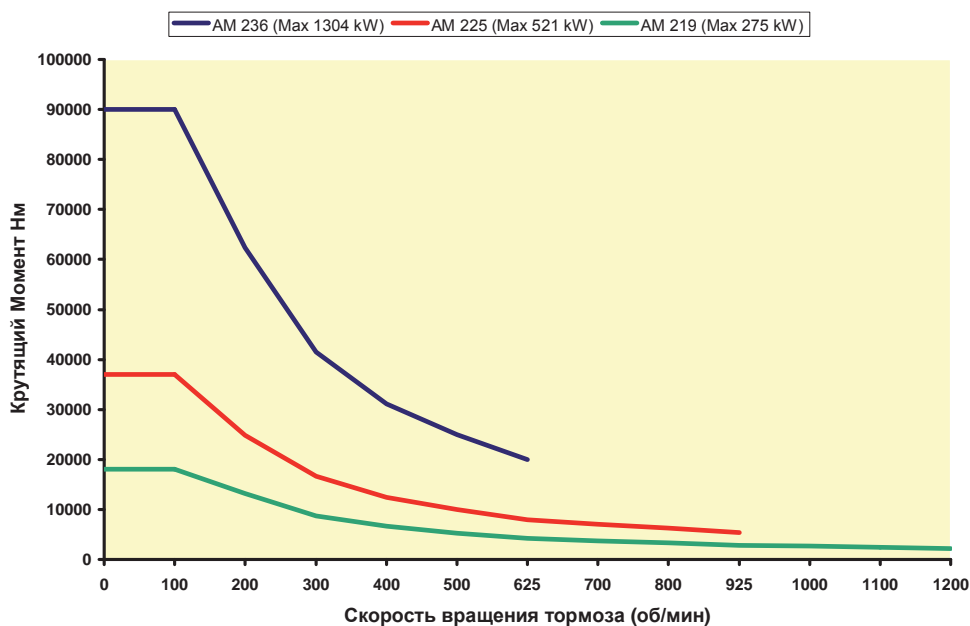
Покомпонентный чертеж



Кривые изменения мощности 219, 225, 236 AquaMaKks (стандартные накладки)



Тормоза AquaMaKks Зависимость крутящего момента от скорости при максимально допустимой теплоотдаче



Оригинальные сменные детали Wichita

Указывая оригинальные сменные детали от Wichita Clutch, Вы автоматически ожидаете больше... и получаете больше. В особенности более эффективная работа, увеличенный срок службы и спокойствие от осознания того, что Вы сотрудничаете с признанным лидером отрасли.

Годами мы набирали опыт, создавая отличные оригинальные сменные детали Wichita. Наши детали, сделанные из качественных материалов на основе самых современных технологий, рассчитаны на длительное время, что снижает затраты в течение жизненного цикла. Они также тщательно подогнаны, что обеспечивает безпроблемную эксплуатацию.

Мы предлагаем трехлетнюю гарантию на замену РВК и двухлетнюю гарантию на все остальные изнашиваемые компоненты. Такого в нашей отрасли не предлагает никто!



Warner Electric

Электромагнитные сцепления и тормоза - США

South Beloit, IL
815-389-3771

Обслуживание заказчиков:
1-800-825-6544
Эксплуатационная поддержка:
1-800-825-9050

Электромагнитные сцепления и тормоза - Европа

St Barthelemy d'Anjou, France
+33 (0)2 41 21 24 24

Офис продаж:
+33 (0)2 41 21 24 76

Прецизионные электрические теплообменники и электромагнитные сцепления и тормоза - США

Columbia City, IN
260-244-6183

Inertia Dynamics

Пружинные тормоза; механические сцепления и тормоза, сцепления и тормоза с витыми пружинами

New Hartford, CT
860-482-4444

Matrix International

Электромагнитные сцепления и тормоза, управляемые давлением сцепления и тормоза

Brechin, Scotland
+44 (0) 1356 602000

South Beloit, IL
815-389-3771

Warner Linear

Линейные приводы и направляющие - США

Belvidere, IL
815-547-1106

Эксплуатационная поддержка:
1-800-825-9050

TB Wood:

Ременные приводы и упругие муфты

Chambersburg, PA
717-264-7161

Поддержка:
1-888-829-6637
нажмите #5 - обслуживание заказчиков
нажмите #7 - механическое применение

Wichita Clutch and Industrial Clutch

Пневматические и маслоснаполненные сцепления и тормоза - США

Wichita Falls, TX
940-723-3400

Пневматические сцепления и тормоза - Европа

Bedford, England
+44 (0)1234 350311

Twiflex Limited

Клещевые тормоза и подруливающие устройства

Twickenham, England
+44 (0) 20 8894 1161

Formsprag Clutch

Обгонные муфты и стопорные устройства

Warren, MI
586-758-5000

Эксплуатационная поддержка:
1-800-927-3262

Marland Clutch

Роликовые и эксцентриковые обгонные муфты и ограничители обратного хода

Burr Ridge, IL
630-455-1752

Stieber Clutch

Обгонные муфты и стопорные устройства

Heidelberg, Germany
+49 (0)6221 30 47 0

Boston Gear

Закрытые и открытые зубчатые передачи, электрические и механические PT-компоненты

Charlotte, NC
704-688-7300

Обслуживание заказчиков:
1-800-825-6544
Эксплуатационная поддержка:
1-800-816-5608

Huco Dynatork

Прецизионные муфты и пневматические двигатели

Hertford, England
+44 (0) 1992 501900

США
800-825-6544

Ameridrives Couplings

Зубчатые муфты, фрезерные шпиндели, универсальные шарниры

Erie, PA
814-480-5000

Универсальные шарниры, ведущие валы, фрезерные зубчатые муфты

Green Bay, WI
920-593-2444

Bibby Transmissions

Дисковые, зубчатые, решетчатые муфты, предохранительные муфты

Dewsbury, England
+44 (0) 1924 460801

Nuttall Gear and Delroyd Worm Gear

Червячная передача и спиральные редукторы частоты вращения

Niagara Falls, NY
716-298-4100

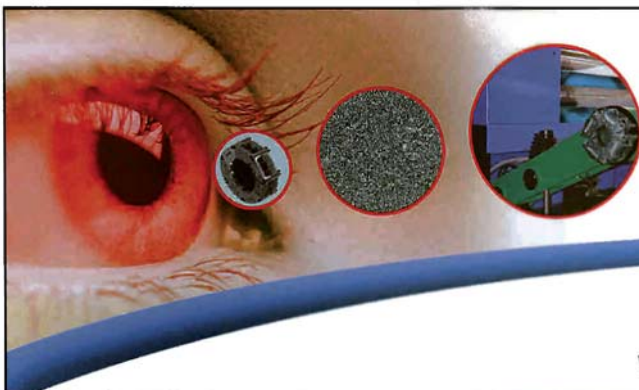
Saftek Friction

Безасбестовые материалы для тормозов и сцеплений

Telford, England
+44 (0) 1952 581122

Altra Industrial Motion - Азиатско-Тихоокеанский регион и Африка

Китай	852 2615 9313
Тайвань	886 2 2577 8156
Сингапур	65 6487 4464
Таиланд	66 2 322 5527
Австралия	612 9894 0133
ЮАР	27 11 918 4270



see www.wichita.co.uk

Wichita Clutches, Brakes and Controls are designed for a wide range of Industrial, Mining and Marine applications from smooth tension control of unwinding machinery to heavy-duty startup drives

Wichita Company Ltd
Amphill Road, Bedford MK42 9RD, UK
Tel. +44 (0)1234 350311 Fax +44 (0)1234 350317
Website: www.wichita.co.uk Email: clutch@wichita.co.uk

